

آموزش تنظیم کردن مودم‌های TP-Link

در صورتی که برای اولین بار از مودم روترتان استفاده کنید، یا بعد از ریست کردن تنظیمات آن، قادر به اتصال به اینترنت نخواهید بود و دو راه بیشتر نخواهید داشت: خودتان مودمتان را تنظیم و کانفیگ کنید یا از فرد دیگری کمک بخواهید. می‌توانید از ارائه دهنده خدمات اینترنتی (ISP) خود کمک بخواهید تا آن‌ها مودم را تنظیم کنند اما در این صورت مقداری پول و از همه مهمتر فرصت یادگرفتن تنظیمات را از دست خواهید داد بنابراین در این پست به این بحث به صورت تصویری پرداخته خواهد شد تا هر وقت مشکلی داشتید، بتوانید مودمتان را از نو نصب، تنظیم و کانفیگ کنید.

لینک‌های مرتبط:

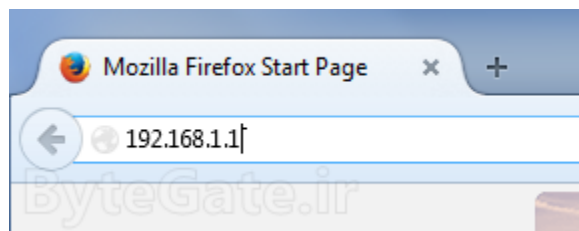
وصل کردن کابل‌های مودم

پیش از آن که مودمتان را تنظیم کنید، باید کابل‌های آن را نصب کنید.

نحوه کانفیگ و تنظیم کردن مودم

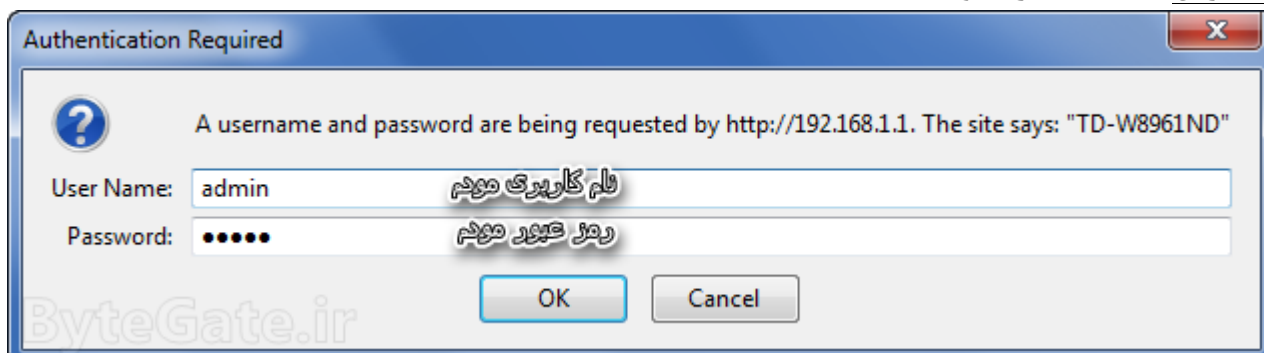
پیش از آن که به بحث کانفیگ کردن مودم بپردازیم، باید متوجه آدرس IP پیشفرض شوید این آدرس IP ای است که کامپیوترها به وسیله آن با مودم یا روتر ارتباط برقرار می‌کنند. این آدرس به احتمال بسیار زیاد ۱۹۲،۱۶۸،۰،۱ یا ۱۹۲،۱۶۸،۱،۱ است اما در هر حال، اگر این آدرس کار نکرد یا به دلیل سایر مشکلات نتوانستید به تنظیمات مودم روتر دسترسی داشته باشید، پست مشکل ورود به تنظیمات مودم و روتر را بخوانید. همچنین این آدرس معمولاً در پشت مودم نیز نوشته می‌شود.

۱- ابتدا مرورگر خود را باز کرده سپس به آدرس IP خود بریدید. این آدرس معمولاً ۱۹۲،۱۶۸،۱،۱ است. در صورت نرفتن به این آدرس، ۱۹۲،۱۶۸،۰،۱ را امتحان کنید.



۲- پنجره‌ای مشابه تصویر زیر باز خواهد شد (این تصویر در مرورگر فایرفاکس است). عنوان این پنجره در فایرفاکس و گوگل کروم **Authentication Required** و در اینترنت اکسپلورر **Windows Security** است. در این پنجره دو فیلد می‌بینید که باید در یکی از آن‌ها نام کاربری و دیگری رمز عبور مودم را وارد کنید. نام کاربری و رمز عبور در صورتی که در تنظیمات مودم قبلاً تغییر داده نشده باشد به احتمال زیاد **admin** و

admin است (هم برای نام کاربری و رمز عبور) اگر آن را تغییر داده‌اید، نام کاربری و رمز عبور جدید را وارد کنید. در صورت اشتباه بودن رمز یا نام کاربری، باید از طریق جستجو در اینترنت یا برگه مودم آن را پیدا کرده یا به صورت دستی تنظیمات مودم را ریست کنید. پیشنهاد می‌شود پست نام کاربری و رمز عبور پیشفرض TP-Link را بخوانید.



نحوه پیکربندی، نصب، کانفیگ یا تنظیم کردن مودم بسیار ساده است ولی ممکن است برای برخی از کاربران کمی گیج کننده باشد به همین دلیل در این بخش آموزش دو مودم روتر (ADSL نسخه ADSL2+ که هر دو قابلیت وایرلس (به عبارتی، وای فای) دارند، قرار گرفته است که از رابط‌های کاربری مختلفی استفاده می‌کنند. منظور از رابط کاربری، همان قسمت گرافیکی تنظیمات و پیکربندی‌های مودم است. با توجه رابط کاربری خود، بر روی یکی از بلوک‌های زیر کلیک کنید تا آموزش آن نمایان شود. در صورتی که این رابط کاربری، مانند مودم شما نیست، بر روی بلوک دیگر کلیک کنید.

مودم روترهای ADSL

رابط نارنجی رنگ

در دسته‌ای از مودم روترهای وایرلس (ADSL یعنی قابلیت اتصال مستقیم به اینترنت را دارند)، رابط کاربری به رنگ نارنجی است. از این دسته از مودم روترها می‌توان TD-W8961ND را نام برد که آموزش زیر بر روی آن انجام گرفته است.

پس از ورود به تنظیمات در مرحله دوم (قبل از باز کردن این بلوک)، با صفحه‌ای مشابه تصویر زیر مواجه خواهید شد.

TP-LINK® Wireless N ADSL2+ Modem Router

[Quick Start](#)
[Interface Setup](#)
[Advanced Setup](#)
[Access Management](#)
[Maintenance](#)
[Status](#)
[Help](#)

[Device Info](#)
[System Log](#)
[Statistics](#)

Device Information

Firmware Version : 1.0.0 Build 100722 Rel.05210
 MAC Address : b0:48:7a:de:58:dc

LAN

IP Address : 192.168.1.1
 Subnet Mask : 255.255.255.0
 DHCP Server : Enabled

WAN

PVC	VPI/VCI	IP Address	Subnet	GateWay	DNS Server	Encapsulation	Status
PVC1	0/35	192.168.1.1	255.255.255.255	192.168.254.254	8.8.8.8	DDPvE	Up

۳- به تب Quick Start رفته و بر روی RUN WIZARD کلیک کنید.

TP-LINK® Wireless N ADSL2+ Modem Router

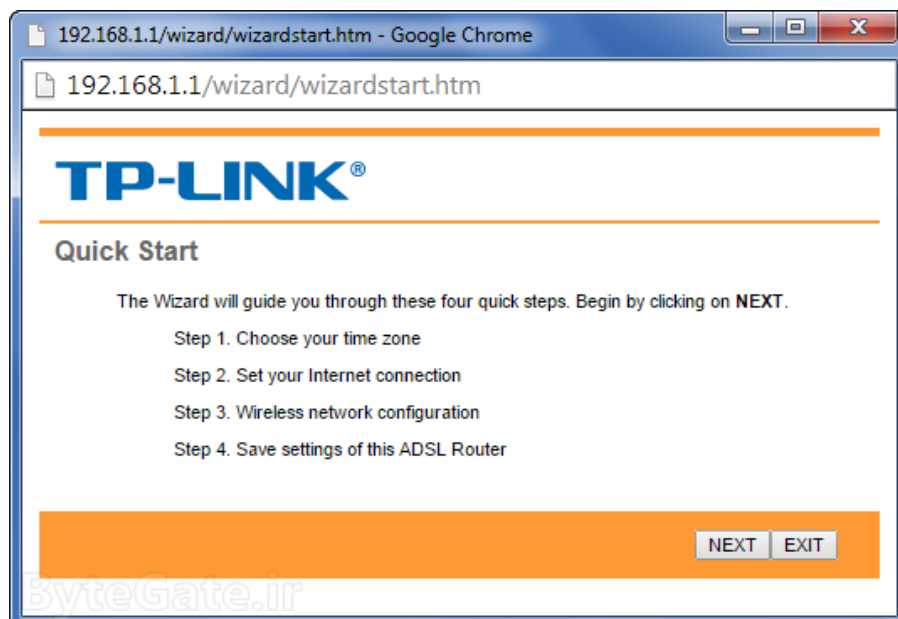
[Quick Start](#)
[Interface Setup](#)
[Advanced Setup](#)
[Access Management](#)
[Maintenance](#)
[Status](#)
[Help](#)

Quick Start

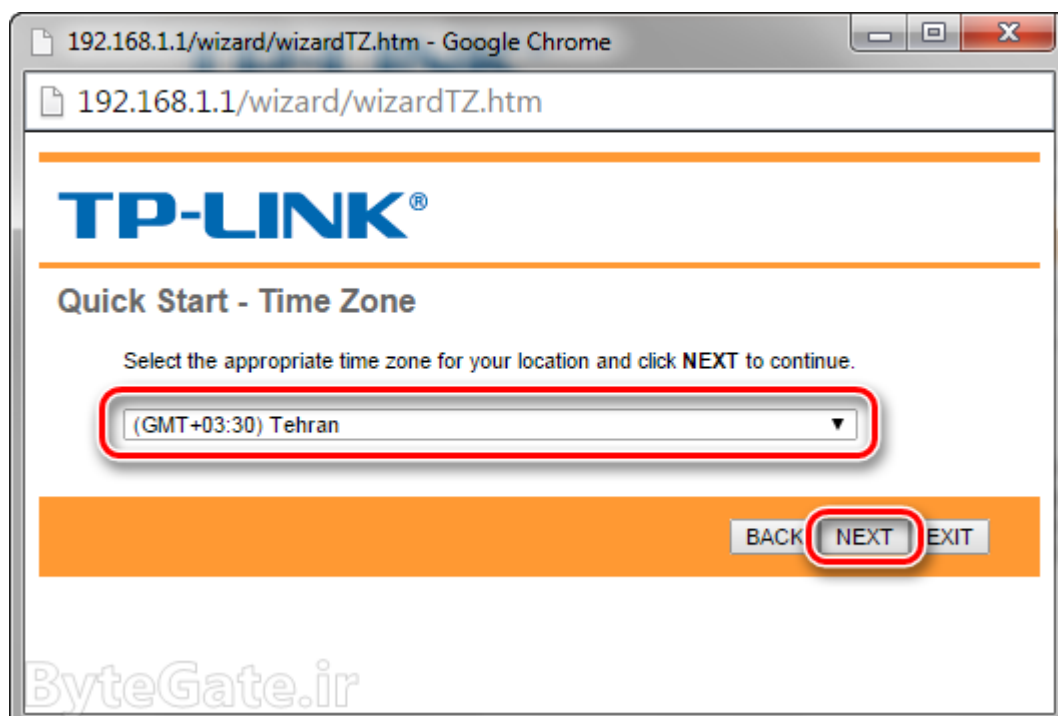
This ADSL Router is ideal for home networking and small business networking. The 'Quick Start' wizard will guide you to configure the ADSL router to connect to your ISP (Internet Service Provider).

RUN WIZARD

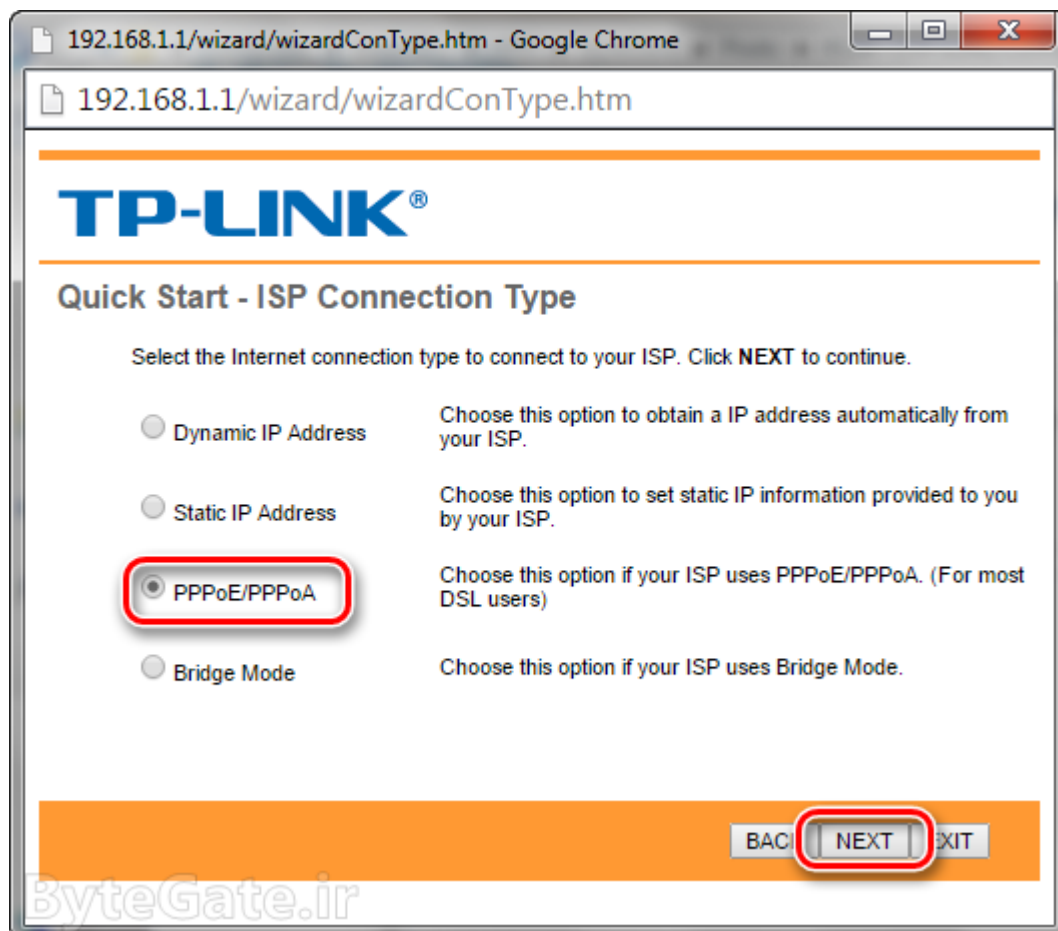
۴- حال پنجره دیگری مشابه تصویر زیر باز خواهد شد. بر روی NEXT کلیک کنید.



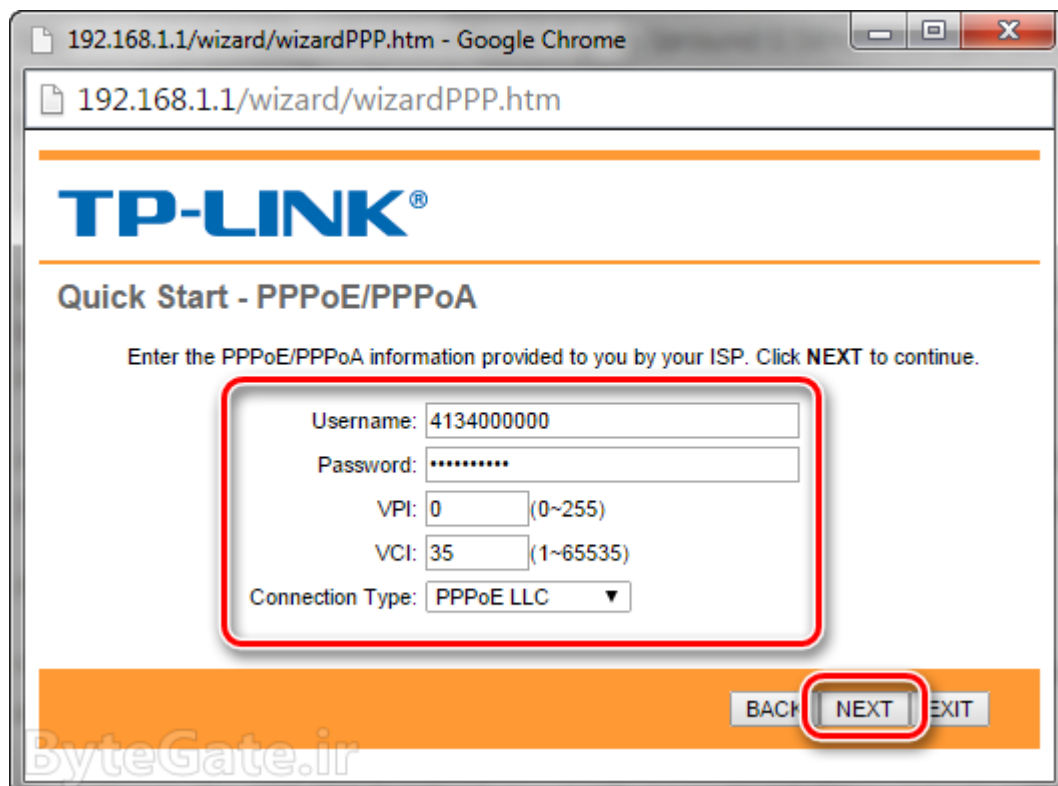
۵- در برگه Time Zone منطقه زمانی خود را انتخاب کنید. برای کشور ایران منطقه زمانی GMT+03:30 Tehran است. بر روی NEXT کلیک کنید.



۶- در برگه ISP Connection Type برای اتصال عادی گزینه PPPoE/PPPoA را انتخاب کرده و NEXT را بزنید.



۷- در برگه PPPoE/PPPoA اطلاعات مربوط به اشتراک اینترنت خود را وارد کنید. نام کاربری و رمز عبور اشتراکتان را که از ارائه دهنده خدمات اینترنتی خود دریافت کرده اید در فیلدهای Username و Password وارد کنید همچنین شماره VPI و VCI که آن هم باید از شرکت خدمات اینترنتی بگیرید را وارد کنید. در فیلد Connection Type نوع ارتباطتان با ISP را انتخاب کنید. پروتکل (PPPoE حالت LLC) پیشنهاد می شود اما در شرایط دیگر می توانید از پروتکل PPPoA که یک پروتکل قوی تر است، استفاده کنید. در نهایت بر روی SAVE کلیک کنید.



۸- حال اگر مودم شما وایرلس (بیسیم) باشد، در قدم بعدی باید اطلاعات شبکه وای فای را وارد کنید. در غیر این صورت، به قدم نهم بروید.

اطلاعات تکمیلی درباره این صفحه و نحوه پر کردن فیلدها را می‌توانید در پست "تغییر دادن رمز وای فای-TP-Link" بخوانید اما برای جامع بودن پست، فیلدها به صورت خلاصه در تصویر زیر نشان داده شده اند.

فیلدهای مشخص شده را به این صورت تکمیل کنید:

- برای قسمت Access Point گزینه Activated را بزنید تا قابلیت وای فای فعال شود.
- در قسمت SSID نامی برای وای فای خود انتخاب کنید. این نام در سایر دستگاه‌هایی که قصد وصل شدن به شبکه وایرلس را داشته باشند قابل مشاهده خواهد بود.
- در قسمت Authentication Type ، الگوریتم مورد نظر را انتخاب کنید. به شدت توصیه می‌شود که این مورد را روی WPA-PSK/WPA2-PSK یا حداقل WPA2-PSK تنظیم کنید.
- در قسمت Encryption نیز روش رمزگذاری پکت‌های داده را انتخاب کنید. گزینه‌ای که شامل هر دو رمزگذاری TKIP و AES باشد، بهترین گزینه است. در غیر این صورت اگر دستگاه‌ها از AES پشتیبانی می‌کنند، گزینه AES و در صورتی که پشتیبانی نمی‌کنند، گزینه TKIP که امنیت و سرعت کمتری نسبت به AES دارد را انتخاب کنید.
- سپس قسمت Pre-Shared Key را با رمز عبور دلخواه خود پر کنید. این رمز عبور برای اتصال به وای فای شما استفاده خواهد شد و طول آن باید بین ۸ تا ۶۳ کاراکتر باشد و فقط اجازه استفاده از کاراکترهای (ASCII انگلیسی، اعداد و نمادهای رایج) را دارید.

در نهایت بر روی NEXT کلیک کنید.

۹- تنظیمات مودم شما به اتمام رسیده است برای ذخیره کردن این تنظیمات بر روی Next کلیک کنید تا به صفحه برگه Quick Start Complete بروید حال دوباره بر روی NEXT کلیک کنید تا تنظیمات ذخیره شوند و پیام Saved Changes را ببینید. در این قسمت می‌توانید پنجره تنظیمات را بسته و از تنظیمات مودم خارج شوید.

کمی صبر کنید تا چراغ Internet روشن شود. اگر همه چیز به طور صحیح انجام شده باشد و قبل از همه چراغ ADSL روشن باشد) حتی قبل از تنظیم کردن مودم. خاموش بودن چراغ ADSL یعنی اشتراک اینترنتی شما فعال نشده است و مشکل از سمت ارائه دهنده خدمات اینترنتی است(، چراغ Internet نیز روشن خواهد شد. از این پس می‌توانید از مودم خود برای وصل شدن به اینترنت استفاده کنید. فراموش نکنید که رمز ورود به تنظیمات را عوض کرده و گاهی رمز وای فای را هم تغییر دهید.

رابط آبی رنگ

در دسته‌ای دیگر از مودم‌ها رابط کاربری قسمت تنظیمات به رنگ آبی است. پس از ورود به تنظیمات در مرحله دوم (قبل از باز کردن این بلوک)، با صفحه‌ای مشابه تصویر زیر مواجه خواهید شد.

The screenshot shows the TP-LINK web interface. At the top, it says "TP-LINK®" and "300Mbps Wireless N Gigabit ADSL2+ Modem Router Model No. TD-W8970". On the left is a navigation menu with items: Status, Quick Setup, Operation Mode, Network, DHCP Server, Wireless, USB Settings, Route Settings, and Forwarding. The main content area is titled "Basic Status" and contains "Device Information" and "DSL" sections.

Device Information	
Firmware Version:	0.6.0 0.11 v000c.0 Build 121114 Rel.54180n
Hardware Version:	TD-W8970 v1 00000000
System up time:	0 day(s) 00:00:08

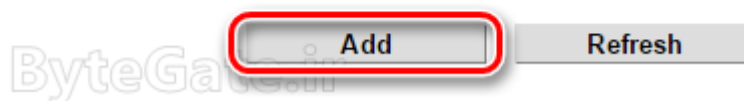
DSL	
Line Status:	Disconnected
DSL Modulation Type:	Multimode

۳- بر روی Quick Setup در منوی سمت چپ کلیک کنید.

Quick Setup
Operation Mode
Network
WAN Settings
Interface Grouping
LAN Settings

۴- حال به صفحه DSL WAN Interface هدایت خواهید شد. بر روی Add کلیک کنید تا یک رابط جدید برای ارتباط با اینترنت ایجاد کنیم.

VCI	IPVX	IP/MASK	Gateway	DNS	Status
35	N/A	N/A	N/A	N/A	DSL Disconn
35	IPv4	0.0.0.0/0	0.0.0.0	0.0.0.0 0.0.0.0	DSL Disconn



۵- در صفحه بعدی، WAN Settings، در قسمت DSL Modulation Type گزینه ADSL را انتخاب کنید. اگر این قسمت اصلاً وجود نداشت، آن را دادیده بگیرید. حال یکی از مهمترین تنظیمات مودم را انجام خواهیم داد. در قسمت ATM Configuration و در فیلدهای VPI و VCI مقادیری که ارائه دهنده خدمات اینترنتی (ISP) شما از آن استفاده می‌کند را وارد کنید. این مقادیر را می‌توانید با تماس با پشتیبانی شرکت ISP خود بدست بیاورید.

WAN Settings

DSL Modulation Type

DSL Modulation Type: ADSL ▼

ATM Configuration

VPI (0-255):

VCI (1-65535):

اگر هنگام وارد کردن مقادیر با خطای زیر مواجه شدید یعنی یک پروفایل تنظیمات دیگر از این مقادیر استفاده می کند:

Notice: The current PVC has several connections, the following parameters will prohibit any modifications!

: Notice: The current PVC has several connections, the following parameters will prohibit any modifications!

به قسمت Network > WAN Settings برگردید و PVC ای که مقادیر VPI/VCI آن همان مقادیر مورد نیاز ما هستند را حذف (Delete) کرده یا ویرایش (Edit) کرده و این مقادیر را تغییر دهید.

ble	0.0.0.0/0	0.0.0.0	0.0.0.0 0.0.0.0	DSL Disconnected	Connect	Edit Delete
-----	-----------	---------	-----------------	------------------	---------	-------------

۶- در بخش بعدی صفحه WAN Settings باید تنظیمات مربوط به WAN Service Setup را به صورتی که در پایین تصویر نوشته شده است انجام دهید:

WAN Service Setup

Connection Type: PPPoE

PPP Username: 4134700000 نام کاربری اشتراک اینترنتی:
PPP Password: رمز عبور اشتراک اینترنتی:
Confirm password: تکرار رمز عبور اشتراک اینترنتی:

Connection Mode: Always on

Connect on demand

Connect manually

Max Idle Time: 15 minutes (0 means remain active at all time)

Authentication Type: AUTO_AUTH

Enable IPv4:

Enable IPv6:

Default Gateway: Current Connection

Connection Type: این گزینه را بر روی پروتکل PPPoE قرار دهید. در مواردی می‌توانید از PPPoA نیز استفاده کنید اما برای کاربران عادی PPPoE پیشنهاد می‌شود.

PPP Username: هنگام خرید اشتراک اینترنتی از شرکت ارائه دهنده خدمات اینترنتی، شما یک نام کاربری دریافت می‌کنید (که معمولاً شماره تلفن آن خط تلفن است). آن را در این قسمت وارد کنید. اگر در اول نام کاربری ۰ نباشد، آن را ننویسید؛ یعنی دقیقاً به همان صورت که دریافت کرده اید وارد کنید.

PPP Password: علاوه بر نام کاربری، هنگام خرید اشتراک شما یک رمز عبور نیز دریافت خواهید کرد. آن را در این قسمت وارد کنید.

Confirm PPP Password: رمز عبور اشتراکتان را دوباره در این فیلد وارد کنید.

Connection Mode: اگر می‌خواهید هنگام روشن کردن مودم به اینترنت وصل شوید گزینه Always on را انتخاب کنید در غیر این صورت مطابق نیاز خود، گزینه دیگری را انتخاب کنید اما همان Always on پیشنهاد می‌شود.

Authentication Type: در این قسمت مورد AUTO_AUTH را انتخاب کنید.

Enable IPv4: این گزینه را حتماً بزنید اما تیک Enable IPv6 را اگر احتیاج ندارید، نزنید.

Default Gateway: هر رابطی که در این گزینه انتخاب شود، مودم از آن برای اتصال به اینترنت استفاده خواهد کرد. چون ما یک رابط جدید با تنظیمات صحیح ساخته ایم، آن را بر روی Current Connection یعنی رابط فعلی قرار می‌دهیم.

در آخر برای ذخیره کردن تنظیمات بر روی Save کلیک کنید. حال می‌توانید از تنظیمات مودم خارج شوید. کمی صبر کنید تا چراغ Internet روشن شود. اگر همه چیز به طور صحیح انجام شده باشد و قبل از همه چراغ ADSL روشن باشد) حتی قبل از تنظیم کردن مودم. خاموش بودن چراغ ADSL یعنی اشتراک اینترنتی شما فعال نشده است و مشکل از سمت ارائه دهنده خدمات اینترنتی است.)، چراغ Internet نیز روشن خواهد شد. از این پس می‌توانید از مودم خود برای وصل شدن به اینترنت استفاده کنید. فراموش نکنید که رمز ورود به تنظیمات را عوض کرده و گاهی رمز وای فای را هم تغییر دهید.

برای روتر اکسس پوینت‌هایی که دارای رابط سبز هستند مانند TL-WA5110G، TL-MR3020 TL-، MR3040 و ... چون به صورت مستقیم به اینترنت متصل نمی‌شوند، یعنی فقط به عنوان رابط با مودم روترهای دیگر یا ارتباط ۳G استفاده می‌شوند، آموزشی قرار داده نمی‌شود.

چند نکته مهم

- مانند سایر تنظیمات مودم روترها، برای تغییر دادن این قسمت از تنظیمات نیز تاکید می‌کنیم که از اتصال کابلی (و نه اتصال از طریق وای فای) استفاده کنید اگرچه استفاده از وای فای نیز برای ورود به تنظیمات مودم روتر و تغییر دادن آن اولویت پایین تری دارد، می‌توانید از آن نیز استفاده کنید.
 - این پست در رابطه با نحوه پیکربندی و تنظیم کردن مودم روترهای شرکت تی پی لینک است. برای تغییر رمز مودم به پست تغییر دادن رمز مودم روتر TP-Link و برای فعال یا غیرفعال کردن شبکه وای فای و یا تغییر دادن رمز آن به پست "تغییر دادن رمز وای فای TP-Link" مراجعه کنید.
- در صورتی که در اتصال به صفحه تنظیمات مودم روترتان با استفاده از آی پی (Gateway مثل ۱۹۲،۱۶۸،۱،۱) مشکل دارید، پست مشکل ورود به تنظیمات مودم را بخوانید.
- اگر نتوانستید به صفحه تنظیمات مودمتان وصل شوید ولی در مرحله وارد کردن رمز مشکل داشتید، ابتدا رمز پیشفرض را از پست رمز عبور پیشفرض TP-Link طبق مدل مودم روتر خود بدست بیاورید. اگر نتوانستید از این رمز استفاده کنید به احتمال زیاد رمز شما تغییر داده شده است که در این صورت یا باید مودم روتر خود را ریست کرده (بند آخر پست مشکل ورود به تنظیمات مودم را به این منظور بخوانید) و از رمز پیشفرض استفاده کنید و یا با استفاده از دانش هکینگ وارد تنظیمات مودم روترتان شوید که مسئولیت آن بر عهده خودتان است و توضیح دادن این گونه روش‌ها از مباحث این سایت خارج است.
 - به دلیل انبوه دلایل و روش‌ها، برای سؤالاتی نظیر "مشکل اتصال به اینترنت و قطع بودن آن"، "مشکل اتصال به شبکه وای فای" و ... انتظار پاسخی را نداشته باشید که حتماً نتیجه بدهد. برای هر دوی این موارد سعی خواهد شد در آینده پست‌های جداگانه‌ای برای راحتی شما کاربران گرامی نوشته شود.